



- SET Index ปิดตลาดภาคเช้าที่ 1,260.24 จุด +15.30 จุด (+1.23%) ด้วยมูลค่าการซื้อขายทั้งสิ้น 19,264 ล้านบาท
- ความพยายามในการ Rebound ของ SET Index วันนี้ได้ทำให้ Falling Gap แรกที่เปิดไว้ที่ 1,260.64 จุดได้รับการปิดไปในที่สุด ทั้งนี้ทราบเท่าที่ SET Index ยังสามารถรักษาการแกว่งตัวไว้ได้ในกรอบ 1,225-1,357 จุด คาดว่าจะมีเป้าหมายเบื้องต้นอยู่ที่การปิด Falling Gap ที่เปิดไว้ที่ 1,308.84 จุดเป็นอย่างน้อย โดยกลยุทธ์การลงทุนใน SET Index รอบนี้ยังอยู่ที่การหาจังหวะในการเล่นแก๊งกำไรระยะสั้นต่อไป
- ทั้งนี้ความพยายามในการ Rebound ระยะสั้นของ SET Index ยังไม่ได้ทำให้ SET Index กลับมาเกิดความแข็งแกร่งในระยะสั้นแต่อย่างใด โดย SET Index จะกลับมาเกิด Daily Buy Signal ครั้งใหม่เมื่อสามารถปิดตลาดเหนือ 1,293.48 จุดได้เป็นอย่างน้อย ซึ่งหาก SET Index สามารถกลับมาเกิด Daily Buy Signal ครั้งใหม่ได้สำเร็จจะทำให้การเปิด Falling Gap ที่ 1,308.84 จุดกลายเป็นเรื่องผิดปกติที่ต้องได้รับการปิดตามตามความคาดหมาย
- SET Index มีแนวรับภาคบ่ายอยู่ที่ 1,258/1,254/1,248 จุด และมีแนวต้านภาคบ่ายอยู่ที่ 1,263/1,267/1,273 จุด
- หุ้นแนะนำทางเทคนิคคอลภาคบ่าย ได้แก่ : GLOBAL, BEC, AOT, AMATA, SAWAD

Analyst

Krit Suwanpibul

Registration No. 17968

หุ้นแนะนำภาคบ่าย



GLOBAL มีเป้าหมายแรกของการทำ New High อยู่ที่ 22.10 บาท โดยมีจุด

Stop Loss ระยะสั้นอยู่ที่ 19.20 บาท

➤ แนวรับภาคบ่าย: 20.00, 19.70

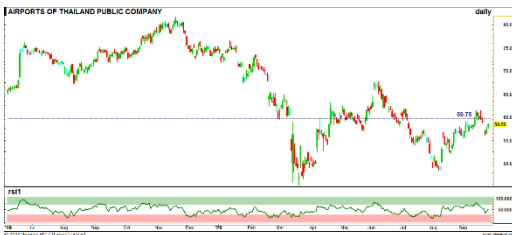
➤ แนวต้านภาคบ่าย: 20.50, 20.80



BEC มีเป้าหมายเบื้องต้นอยู่ที่ 5.90 บาท โดยมีจุด Stop Loss ระยะสั้นอยู่ที่ 4.82 บาท

➤ แนวรับภาคบ่าย: 4.86, 4.80

➤ แนวต้านภาคบ่าย: 4.96, 5.00



AOT มีเป้าหมายเบื้องต้นอยู่ที่ 59.75 บาท โดยมีจุด Stop Loss ระยะสั้นอยู่ที่ 56.25 บาท

➤ แนวรับภาคบ่าย: 58.50, 58.00

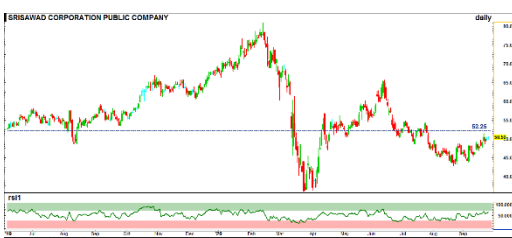
➤ แนวต้านภาคบ่าย: 59.25, 59.75



AMATA มีเป้าหมายแรกอยู่ที่ 13.70 บาท และมีเป้าหมายเบื้องต้นอยู่ที่ 16.50 บาท โดยมีจุด Stop Loss ระยะสั้นอยู่ที่ 12.40 บาท

➤ แนวรับภาคบ่าย: 13.00, 12.90

➤ แนวต้านภาคบ่าย: 13.20, 13.30



SAWAD มีเป้าหมายเบื้องต้นอยู่ที่ 52.25 บาท โดยมีจุด Stop Loss ระยะสั้นอยู่ที่ 49.00 บาท

➤ แนวรับภาคบ่าย: 50.00, 49.50

➤ แนวต้านภาคบ่าย: 50.75, 51.25

รายงานการประเมินการกำกับดูแลกิจการ (CGR)

Excellent (ดีเลิศ) ระดับคะแนน 90 – 100%													
AAV	BANPU	CKP	DTAC	GPSC	JKN	LPN	NKI	PLANET	PYLON	SC	SNC	THANA	U
ADVANC	BAY	CM	DTC	GRAMMY	JSP	MAKRO	NSI	PORT	Q-CON	SCB	SORKON	THANI	UAC
AIRA	BCP	CNT	EA	GUNKUL	K	MALEE	NVD	PPS	QH	SCC	SPALI	THCOM	UV
AKP	BCPG	COL	EASTW	HANA	KBANK	MBK	NYT	PRO	QTC	SCCC	SPI	THIP	VGI
AKR	BOL	COMAN	ECF	HARN	KCE	MBKET	OISHI	PREB	RATCH	SCN	SPRC	THREH	VIH
AMA	BRR	CPALL	EGCO	HMPRO	KKP	MC	OTO	PRG	ROBINS	SDC	SSSC	TIP	WACOAL
AMATA	BTS	CPF	GBX	ICC	KSL	MLCOT	PAP	PRM	RS	SEAFCO	STA	TISCO	WAVE
AMATAV	BTW	CPN	GC	ICHI	KTB	MFEC	PCSGH	PSH	S	SEAOL	STEC	TK	WHA
ANAN	BWG	CPN	GCAP	III	KTC	MINT	PDJ	PSL	S & J	SE-ED	SVI	TKT	WHAUP
AOT	CFRESH	CSS	GEL	ILINK	KTIS	MONO	PG	PTG	SABINA	SELIC	SYNTEC	TMB	WICE
AP	CHEWA	DELTA	GFPT	INTUCH	LH	MTC	PHOL	PTT	SAMART	SENA	TASCO	TMILL	WINNER
ARROW	CHO	DEMICO	GGC	IRPC	LHFG	NCH	PJW	PTTGP	SAMITEL	SIS	TCAP	TINDT	
BAFS	CK	DRT	GOLD	IVL	LIT	NCL	PLANB	PTTGC	SAT	SITHAI	THAI	TOA	

Very Good (ดีมาก) ระดับคะแนน 80 – 89%													
2S	ASIMAR	BLA	DCC	FVC	J	LOXLEY	NINE	PRINC	SFP	SSC	TEAM	TNR	UP
ABM	ASK	BPP	DCON	GENCO	JAS	LRH	NOBLE	PSTC	SIAM	SSF	TEAMG	TOG	UPF
ADB	ASN	BROOK	DDD	GJS	JCK	LST	NOK	PT	SINGER	SST	TFG	TPA	UPOIC
AF	ASP	CBG	DOD	GL	JOCKH	M	NTV	QLT	SIRI	STNALY	TFMAMA	TPAC	UT
AGE	ATP30	CEN	EASON	GLOBAL	JMART	MACO	NWR	RCL	SKE	STPI	THG	TPBI	UWC
AH	AUCT	CENITEL	ECL	GLOW	JMT	MAJOR	OCC	RICHY	SKR	SUC	THRE	TPCORP	VNT
AHC	AYUD	CGH	EE	GULF	JWD	MBAX	OGC	RML	SKY	SUN	TIPCO	TPOLY	WIK
AIT	B	CHG	EPG	HPT	KBS	MEGA	ORI	RWI	SMIT	SUSCO	TITLE	TRITN	XO
ALLA	BA	CHOTI	ERW	HTC	KCAR	METCO	OSP	S11	SMK	SUTHA	TTW	TRT	YUASA
ALT	BBL	CHOW	ESTAR	HYDRO	KGI	MFC	PATO	SAAM	SMPC	SWC	TKN	TSE	ZEN
AMANAH	BDMS	CI	ETE	ICN	KIAT	MK	PB	SALEE	SMT	SYMC	TKS	TSTE	ZMICO
AMARIN	BEL	CIMBT	FLOYD	IFS	KOOL	MODERN	PDJ	SAMCO	SNP	SYNEX	TM	TVI	
APCO	BEI	CNS	FN	INET	KWC	MOONG	PG	SANKO	SONIC	T	TMC	TWT	
APCS	BFIT	COLOR	FNS	INSURE	KWM	MPG	PL	SAPPE	SPA	TACC	TMD	TWP	
AQUA	BGC	COM7	FORTH	IRC	L&E	MSC	PLAT	SAWAD	SPC	TAE	TMI	TWPC	
ARIP	BGRIM	COTTO	FPI	IROCP	LALIN	MTI	PM	SCG	SPCG	TAKUNI	TMT	UBIS	
ASAP	BIZ	CRD	FPT	IT	LANNA	NEP	PPP	SCI	SPVI	TBSP	TNITY	UEC	
ASIA	BJC	CSC	FSMART	ITD	LDC	NETBAY	PRECHA	SCP	SR	TCC	TNL	UMI	
ASIAN	BJCHI	CSP	FSS	ITEL	LHK	NEX	PRIN	SE	SRICHA	TCMC	TNP	UOBKH	

Good (ดี) ระดับคะแนน 70 – 79%													
A	ASEFA	BR	CITY	D	GLOCO	JTS	MATI	NDR	PK	RPC	SQ	TNH	VIBHA
ABICO	AU	BROCK	CMAN	DIMET	GPI	JUBILE	M-CHAI	NER	PLE	RPH	SSP	TOPP	VPO
ACAP	B52	BSBM	CMC	EKH	GREEN	KASET	MCS	NNCL	PMTA	SF	STI	TPCH	WIN
AEC	BCH	BSM	CMO	EMC	GTB	KCM	MDX	NPK	POST	SGF	SUPER	TIPIP	SORK
AEONTS	BEAUTY	BTNC	CMR	EPCO	GYT	KKC	META	NUSA	PPM	SGP	SVOA	TPLAS	WP
AJ	BGT	CCET	CPL	ESSO	HTECH	KWG	MGT	OCEAN	PROUD	SKN	TCCO	TQM	WPH
ALUCON	BH	CCP	CPT	FE	HUMAN	KYE	MJD	PAF	PTL	SLP	THE	TTI	ZIGA
AMC	BIG	CGD	CSR	FTE	IHL	LEE	MM	PF	RCI	SMART	THMUI	TYCN	
APURE	BLAND	CHARAN	CTW	GIFT	INGRS	LPH	MVP	PTCO	RJH	SOLAR	TIC	UTP	
AJ	BM	CHAYO	CWT	GLAND	INOX	MATCH	NC	PIMO	ROJNA	SPG	TIGER	VCOM	

Source: Thai Institute of Directors (IOD)

รายงานการประเมินการกำกับดูแลกิจการ (CGR)

การเปิดเผยผลการสำรวจของสมาคมส่งเสริมสถาบันกรรมการบริษัทไทย (IOD) ในเรื่อง การกำกับดูแลกิจการ (Corporate Governance) นี้เป็นการดำเนินการตามนโยบาย ของสำนักงานคณะกรรมการกำกับหลักทรัพย์และตลาดหลักทรัพย์ โดยการสำรวจของ IOD เป็นการสำรวจ และประเมินจากข้อมูลของบริษัทจดทะเบียนในตลาดหลักทรัพย์ แห่งประเทศไทย และตลาดหลักทรัพย์ เอ็มเอไอ ที่มีการเปิดเผยต่อสาธารณะ และเป็น ข้อมูลที่ผู้ลงทุนทั่วไปสามารถเข้าถึงได้ ดังนั้น ผลสำรวจดังกล่าวจึงเป็นการนำเสนอใน มุมมองของบุคคลภายนอก โดยไม่ได้เป็นการประเมินการปฏิบัติ และมีได้มีการใช้ข้อมูล ภายในในการประเมิน

อนึ่ง ผลการสำรวจดังกล่าว เป็นผลการสำรวจ ณ วันที่ปรากฏในรายงานการกำกับดูแล กิจการบริษัทจดทะเบียนไทยเท่านั้น ดังนั้น ผลการสำรวจจึงอาจเปลี่ยนแปลงได้ ภายหลังจากดังกล่าว ทั้งนี้ บริษัทหลักทรัพย์ เอเซีย เวิร์ล จำกัด มิได้ยืนยันหรือรับรองถึง ความถูกต้องของผลสำรวจดังกล่าวแต่อย่างใด

ช่วงคะแนน	สัญลักษณ์	ความหมาย
90 – 100		ดีเลิศ
80 – 89		ดีมาก
70 – 79		ดี
60 – 69		ดีพอใช้
50 – 59		ผ่าน
Below 50	No logo given	N/A

ได้รับการรับรอง CAC (Certified)

2S	BROOK	CSC	GEL	INTUCH	LPN	NINE	PLAT	QLT	SITHAI	SMIT	SYNTEC	TMILL	U
ADVANC	BRR	DCC	GFPT	IRPC	LRH	NKI	PM	QTC	SMIT	SMK	TAE	TMT	UBIS
AIE	BSBM	DEMICO	GGC	IVL	M	NMG	PPP	RATCH	SMK	SMPC	TASCO	TNITY	UEC
AKP	BTS	DIMET	GJS	K	MAKRO	NNCL	PPPM	RML	SMPC	SNC	TCAP	TNL	UKEM
AMANAH	BWG	DRT	GLOW	KASET	MALEE	OCC	PPS	RWI	SNC	SNP	TFG	TNP	UOBK
AP	CEN	DTAC	GOLD	KBANK	MBAX	OCEAN	PREB	SABINA	SNP	SORKON	TFI	TNR	UWC
AQUA	CENITEL	DTC	GPSC	KBS	MBK	OGC	PRG	SAT	SORKON	SPACK	TFMAMA	TOG	VGI
ARROW	CFRESH	EASTW	GSTEL	KCAR	MBKET	PAP	PRINC	SC	SCB	SPC	THANI	TOP	VIH
ASK	CGH	ECL	GUNKUL	KCE	MC	PATO	PSL	SCB	SCCC	SPI	THCOM	TPA	VNT
ASP	CHOW	EGCO	HANA	KKP	MCOT	PB	PSTC	SCCC	SCG	SPRC	THIP	TPCORP	WACO
AYUD	CIG	EPCO	HARN	KSL	MFEC	PDG	PT	SCG	SCN	SRICHA	THRE	TSC	WHA
BAFS	CIMBT	ESTAR	HMPRO	KTB	MINT	PDJ	PTG	SCN	SE-ED	SSF	THREH	TSTH	WICE
BANPU	CNS	FNS	HTC	KTC	MONO	PDJ	PTT	SE-ED	SELIC	SSI	TIP	TTCL	
BAY	COM7	FSS	ICC	KWC	MOONG	PE	PTTGP	SELIC	SENA	SSSC	TIPCO	TU	
BBL	CPALL	FTE	ICHI	L&E	MSC	PG	PTTGC	SENA	SGP	SST	TISCO	TVD	
BCH	CPF	GBX	IFS	LANNA	MTI	PHOL	PYLON	SGP	SIRI	STA	TKT	TVI	
BJCHI	CPI	GC	INET	LHFG	NBC	PLANB	Q-CON	SIRI	SIS	SUSCO	TMB	TVO	
BKI	BLA	CPN	GCAP	INSURE	LHK	NEP	PLANET	QH	SIS	SITHAI	TMD	TWPC	

ได้ประกาศเจตนาสมัครเข้าร่วม CAC (Decla red)

ABICO	AF	AI	AIRA	AMA	AMARIN	AMATA	ANAN	B	BM	BUI	CHG	CHO	CHOTI
CI	CITY	COL	EFORL	EKH	FPI	GPI	GYT	INOX	IRC	JNK	JTS	KWG	LDC
META	MPG	PK	ROJNA	SAAM	SCI	SEAOL	SHANG	SKR	SPALI	STANLY	SVI		
TMC	TPP	TRITN	UV	XO	YUASA								

Source : Thai Institute of Directors

ข้อมูล CG Score ประจำปี 2561 จาก สมาคมส่งเสริมสถาบันกรรมการบริษัทไทย

ข้อมูลบริษัทที่เข้าร่วมโครงการแนวร่วมปฏิวัติของภาคเอกชนไทยในการต่อต้านทุจริต (Thai CAC) ของสมาคมส่งเสริมสถาบันกรรมการบริษัทไทย (ข้อมูล ณ วันที่ 30 พฤศจิกายน 2561) มี 2 กลุ่ม คือ

- ได้ประกาศเจตนาสมัครเข้าร่วม CAC
- ได้รับการรับรอง CAC

การเปิดเผยการประเมินดัชนีชี้วัดความคืบหน้าการป้องกันการมีส่วนเกี่ยวข้องกับการทุจริตคอร์รัปชัน (Anti-corruption Progress Indicators) ของบริษัทจดทะเบียนในตลาดหลักทรัพย์แห่งประเทศไทยที่จัดทำโดยสถาบันที่เกี่ยวข้องซึ่งมีการเปิดเผยโดยสำนักงานคณะกรรมการกำกับหลักทรัพย์ และตลาดหลักทรัพย์นี้ เป็นการดำเนินการตามนโยบาย และตามแผนพัฒนา ความยั่งยืนสำหรับบริษัทจดทะเบียนโดยผลการประเมินดังกล่าว สถาบันที่เกี่ยวข้องอาศัยข้อมูลที่ได้รับจากบริษัทจดทะเบียนที่บริษัทจดทะเบียนได้ระบุในแบบแสดงข้อมูลเพื่อการประเมิน Anti-Corruption ซึ่งอ้างอิงข้อมูลจากแบบแสดงรายการข้อมูลประจำปี แบบ (56-1) รายงานประจำปี แบบ(56-2) หรือในเอกสารหรือรายงานอื่นที่เกี่ยวข้องของบริษัทจดทะเบียนนั้น แล้วแต่กรณี ดังนั้น ผลการประเมินดังกล่าวจึงเป็นการนำเสนอในมุมมองของสถาบันที่เกี่ยวข้องซึ่งเป็นบุคคลภายนอก โดยมิได้มีการประเมินการปฏิบัติของบริษัทจดทะเบียนในตลาดหลักทรัพย์แห่งประเทศไทย และมีได้ใช้ข้อมูลภายในเพื่อการประเมิน

เนื่องจากผลการประเมินดังกล่าวเป็นเพียงผลการประเมิน ณ วันที่ปรากฏในผลการประเมินเท่านั้น ดังนั้น ผลการประเมินจึงอาจเปลี่ยนแปลงได้ภายหลังจากดังกล่าว หรือรับรองความ ถูกต้องครบถ้วนของผลประเมินดังกล่าวแต่อย่างใด

รายงานนี้จัดทำโดยฝ่ายวิจัย บริษัทหลักทรัพย์ เอเซีย เวิร์ล จำกัด เพื่อใช้ภายในบริษัทเท่านั้น บริษัทขอสงวนสิทธิ์ในการเผยแพร่ต่อสาธารณชน ข้อมูลที่อ้างอิงในรายงานนี้ได้มาจากการวิเคราะห์ทางเทคนิค ที่ผู้จัดทำได้พิจารณาแล้วว่าเชื่อถือได้ ซึ่งทัศนะต่าง ๆ ในรายงานนี้อยู่บนการวิเคราะห์ทางเทคนิค อย่างไรก็ตาม ผู้จัดทำไม่อาจยืนยันถึงข้อเท็จจริงหรือรับรองความถูกต้องของข้อมูลดังกล่าวได้และทัศนะต่าง ๆ อาจเปลี่ยนแปลงไป โดยที่ไม่ต้องแจ้ง ให้ทราบล่วงหน้า รวมไปถึงอาจไม่มีความสอดคล้องกับข้อมูลของทางส่วนกลยุทธ์การลงทุน นักลงทุนโปรดตรวจสอบข้อเท็จจริงและใช้ดุลยพินิจในการพิจารณา ความคิดเห็นและคำแนะนำที่ปรากฏในรายงานนี้เป็นความเห็น ส่วนตัวของนักวิเคราะห์ ซึ่งบริษัทไม่จำเป็นต้องเห็นด้วย บริษัทจึงไม่รับผิดชอบต่อความเสียหายใด ๆ ที่อาจเกิดขึ้นทั้งโดยทางตรงและทางอ้อมจากการใช้รายงานนี้ การลงทุนในหลักทรัพย์มีความเสี่ยง นักลงทุนควรทำความเข้าใจ อย่างถ่องแท้ต่อลักษณะของหลักทรัพย์แต่ละประเภทและควรศึกษาข้อมูลของบริษัทที่ออกหลักทรัพย์และข้อมูลอื่นใดที่เกี่ยวข้องก่อนการตัดสินใจซื้อหรือขายหลักทรัพย์